

# Cartes et plans à la Bibliothèque Historique de la Ville de Paris

Cliquez sur les photographies pour les agrandir

La bibliothèque historique de la Ville de Paris fait partie du réseau des bibliothèques municipales spécialisées. L'origine de ses fonds remonte en 1872 avec le don à la Ville de Paris par le bibliothécaire Jules Cousin de sa collection personnelle composée d'environ 6 000 livres et 10 000 estampes.

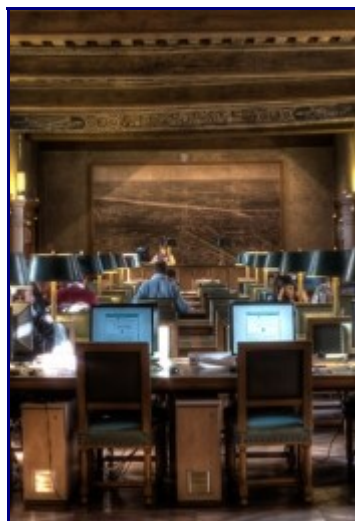
Installée dans le Marais, d'abord dans l'hôtel Carnavalet, puis dans l'hôtel Le Pelletier de Saint-Fargeau, elle migre à son emplacement actuel, l'hôtel de Lamoignon, en 1968, pour ouvrir en 1969 après une importante restauration des bâtiments.

Si sa spécialité est l'histoire de Paris et de l'Île-de-France, elle possède également un fonds littéraire important et prestigieux (George Sand, Guillaume Apollinaire, Jean Cocteau...) ainsi que des collections théâtrales constituées autour de la bibliothèque de l'Association de la Régie Théâtrale.

La bibliothèque s'organise en départements : imprimés, éphémères, photographies, iconographie, théâtre, fonds littéraires, manuscrits et cartes et plans. En tout, plusieurs millions de documents.



*Crédit photo Estelle Poulalion*



*Crédit photo Clément Dorval*

Plus de 20 000 cartes et plans, imprimés et manuscrits, sont disponibles à la consultation. La BHVP propose des fonds uniques comme les dessins du Château de Vincennes par Le Vau et Gabriel, les minutes du plan de Paris par Edme Verniquet, les plans du théâtre de l'Odéon par Charles de Wailly, ceux des halles centrales et des abattoirs de la Villette par Victor Baltard et beaucoup d'autres, dont certains sont numérisés.

Parmi nos grandes séries, je citerai une très riche collection des plans de Paris depuis le 16<sup>e</sup> siècle, des plans et dessins thématiques (métropolitain expositions universelles, cimetières...) ou topographiques (rues, quartiers, bâtiments...), les plans d'expropriation et d'alignement du 19<sup>e</sup> siècle et la série exhaustive des plans parcellaires de Paris depuis 1900.

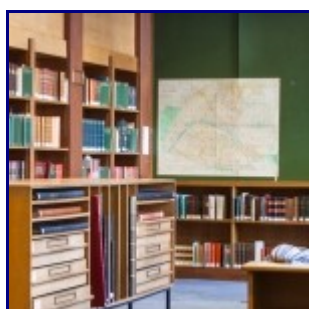
Aux cartes et plans nos lecteurs sont historiens, archéologues, architectes, étudiants mais aussi simples particuliers quand il s'agit de rechercher l'histoire d'un immeuble ou de faire l'historique d'une parcelle. Plus particulièrement pour ce type de recherche, nous travaillons en collaboration avec les Archives de Paris.

Actuellement la bibliothèque est en travaux, cinquante ans après son ouverture ses espaces d'accueil nécessitent un important rajeunissement, et devrait rouvrir ses portes à tous les publics -il faut seulement être majeur ou avoir le bac- mi-décembre 2017.



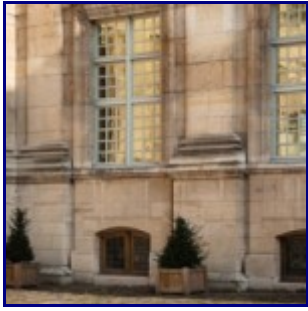
Plan Hoffbauer en salle de lecture

*Crédit cl. R. Smah*



Salle

*Crédit Estelle Poulalion*



Cour de la BHVP

*Crédit Estelle Poulalion*

Alain Duffrechou  
chargé de la collection des cartes et plans à la Bibliothèque Historique de la Ville de Paris – novembre 2017